

Paro Registrado.

Enero 2021

FICHA TERRITORIAL: Comarca Ribera Baja del Ebro

Unidad: nº personas

Fuente: Instituto Aragonés de Empleo

Por grupo de edad y sexo

	Total	Hombres	Mujeres
16-19	14	8	6
20-24	34	14	20
25-29	46	16	30
30-34	46	17	29
35-39	31	12	19
40-44	54	23	31
45-49	55	21	34
50-54	59	21	38
55-59	65	22	43
60-64	79	29	50
Total	483	183	300

Por sector de actividad económica y sexo

CNAE-2009	Total	Hombres	Mujeres
Agricultura, ganadería y pesca	50	23	27
Industria y energía	80	39	41
Construcción	32	28	4
Servicios	278	80	198
Sin empleo anterior	43	13	30
Total	483	183	300

Por sección de actividad económica y sexo

CNAE-2009	Total	Hombres	Mujeres
Agricultura, ganadería, silvicultura y pesca	50	23	27
Industria manufacturera	76	38	38
Suministro de agua, actividades de saneamiento, gestión de residuos y descontaminación	4	1	3
Construcción	32	28	4
Comercio al por mayor y al por menor; reparación de vehículos de motor y motocicletas	42	13	29
Transporte y almacenamiento	9	5	4
Hostelería	37	9	28
Actividades financieras y de seguros	1	0	1
Actividades profesionales, científicas y técnicas	13	9	4
Actividades administrativas y servicios auxiliares	78	26	52
Administración Pública y defensa; Seguridad Social obligatoria	61	14	47
Educación	3	2	1
Actividades sanitarias y de servicios sociales	18	1	17
Actividades artísticas, recreativas y de entretenimiento	3	1	2
Otros servicios	5	0	5
Actividades de los hogares como empleadores de personal doméstico; actividades de los hogares como productores de bienes y servicios para uso propio	8	0	8
Sin clasificar	43	13	30
Total	483	183	300

La actividad económica indica aquella en la que el parado realizó su último trabajo, según la Clasificación Nacional de Actividades Económicas de 2009 (CNAE-2009)

Paro Registrado.

Enero 2021

FICHA TERRITORIAL: **Comarca Ribera Baja del Ebro**

Unidad: nº personas

Fuente: Instituto Aragonés de Empleo

Por nivel de formación y sexo

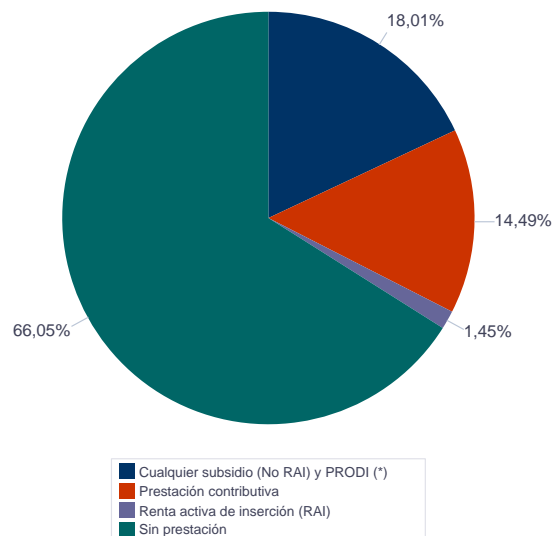
		Total	Hombres	Mujeres
Educación primaria	Educación Primaria o inferior	122	45	77
		122	45	77
Primera etapa de educación secundaria	Primera etapa de educación secundaria	266	109	157
		266	109	157
Segunda etapa de educación secundaria	Bachillerato	17	6	11
	Enseñanza media de formación profesional	40	13	27
		57	19	38
Enseñanza superior	Enseñanza superior de formación profesional	16	5	11
	Enseñanza superior universitaria	22	5	17
		38	10	28
Total		483	183	300

NOTA: La tabla de nivel de formación se basa en la Clasificación Nacional de Educación 2000 (INE). Se ha seleccionado el nivel educativo más alto adquirido por el demandante parado.

Por tipo de prestación y sexo

	Total	Hombres	Mujeres
Sin prestación	319	107	212
Prestación contributiva	70	47	23
Cualquier subsidio (No RAI) y PRODI (*)	87	27	60
Renta activa de inserción (RAI)	7	2	5
Total	483	183	300

(*) PRODI= Programa temporal de protección por desempleo e inserción, RAI = Renta activa de inserción.



Paro Registrado.

Enero 2021

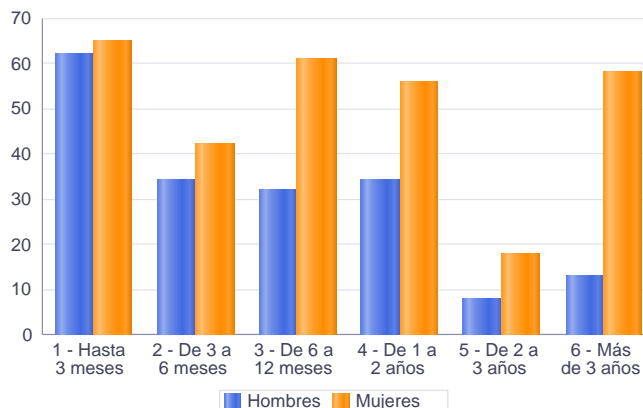
FICHA TERRITORIAL: Comarca Ribera Baja del Ebro

Unidad: nº personas

Fuente: Instituto Aragonés de Empleo

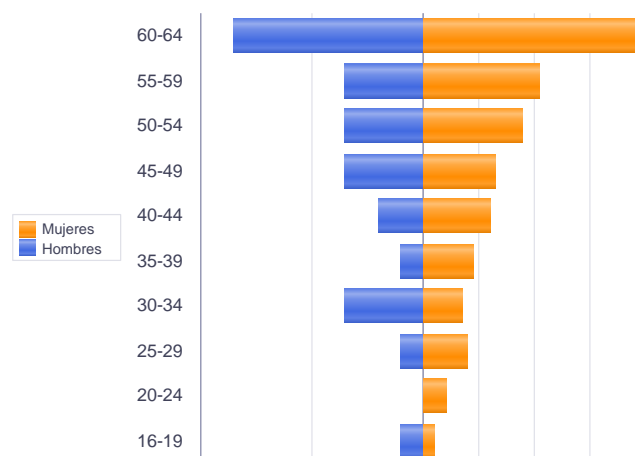
Por tiempo en situación laboral como desempleado y sexo

		Total	Hombres	Mujeres
Corta Duración	Hasta 3 meses	127	62	65
	De 3 a 6 meses	76	34	42
	De 6 a 12 meses	93	32	61
		296	128	168
Larga Duración	De 1 a 2 años	90	34	56
	De 2 a 3 años	26	8	18
	Más de 3 años	71	13	58
		187	55	132
Total		483	183	300



Parados de larga duración* por grupo de edad y sexo

	Total	Hombres	Mujeres
16-19	4	2	2
20-24	4	0	4
25-29	10	2	8
30-34	14	7	7
35-39	11	2	9
40-44	16	4	12
45-49	20	7	13
50-54	25	7	18
55-59	28	7	21
60-64	55	17	38
Total	187	55	132



* Más de 12 meses como desempleado

Piramide por valores Absolutos

Paro Registrado.

Enero 2021

FICHA TERRITORIAL: **Comarca Ribera Baja del Ebro**

Unidad: nº personas

Fuente: Instituto Aragonés de Empleo

Por sector de actividad económica, nacionalidad y sexo

	Españoles			Extranjeros comunitarios (UE-28)			Extranjeros no comunitarios		
	Total	Hombres	Mujeres	Total	Hombres	Mujeres	Total	Hombres	Mujeres
Agricultura, ganadería y pesca	41	18	23	2	1	1	7	4	3
Construcción	26	22	4	1	1	0	5	5	0
Industria y energía	75	36	39	3	1	2	2	2	0
Servicios	250	74	176	9	2	7	19	4	15
Sin empleo anterior	24	9	15	1	0	1	18	4	14
Total	416	159	257	16	5	11	51	19	32

Ranking de ocupaciones más solicitadas por los demandantes parados, por sexo

Cod. Ocupación	Ocupación	Total	Hombres	Mujeres
97001104	Peones de la industria manufacturera, en general	149	57	92
92101050	Personal de limpieza o limpiadores en general	144	8	136
95121019	Peones de horticultura, jardinería	92	46	46
52201079	Dependientes de comercio, en general	71	5	66
95111016	Peones agrícolas, en general	69	36	33
98111024	Mozos de carga y descarga, almacén y/o mercado de abastos	66	47	19
97001010	Embaladores-empaquetadores-etiquetadores, a mano	64	11	53
51201049	Camareros, en general	59	15	44
96021013	Peones de la construcción de edificios	54	51	3
97001056	Peones de la industria de la alimentación, bebidas y tabaco	49	8	41
43091029	Empleados administrativos, en general	43	4	39
97001113	Peones de la industria metalúrgica y fabricación de productos metálicos	35	21	14
83331015	Conductores-operadores de carretillas elevadoras, en general	34	32	2
98201011	Reponedores de hipermercado	34	7	27
94431016	Barrenderos	31	16	15
96011029	Peones de obras públicas, en general	27	21	6
58911011	Asistentes, acompañantes de personas	27	2	25
55001018	Cajeros de comercio	27	2	25
82091116	Montadores en líneas de ensamblaje de automoción	24	15	9
51101026	Cocineros, en general	24	5	19

NOTA: Cada demandante puede solicitar hasta 6 ocupaciones.